

DAVINCI  
*prestige*

PHOTOGRAPHER:  
GEAARTSTUDIO/Walter Monti  
VISIVA DESIGN

PRINTED IN ITALY:  
LITOCART SRL

SPECIAL THANKS TO  
SEVEN LUGANO THE LOUNGE  
MILANO CAFFE'  
Ristorante DA CANDIDA  
SWISS DIAMOND HOTEL  
MINI PUB

# DAVINCI

*Prestige*

Da Vinci Prestige è l'eccellenza del tableware di lusso, linee di calici e bicchieri in cristallo ecologico lavorati a mano in Italia, seguendo gli insegnamenti dei maestri vetrai che da centinaia di anni tramandano di generazione in generazione la loro arte. Ogni singolo articolo viene scelto seguendo i più rigorosi controlli di qualità, per garantire che ciascun taglio esalti le caratteristiche del materiale di cui sono composti per brillantezza e trasparenza.

Le collezioni sono firmate dai migliori designer italiani che donano, ciascuno seguendo il proprio stile, un'inconfondibile senso dell'arte italiana nel mondo.

Da Vinci Prestige è rivolto a chi non si accontenta del bello, ma cerca l'eccellenza.

Da Vinci Prestige is the excellence in luxury tableware, with collections of eco-crystal goblets and glasses handmade in Italy following the teachings of the glass masters who have handed down their art from generation to generation for hundreds of years. Every single item is chosen following the most rigorous quality controls, to ensure that each cut enhances the characteristics of the material they are made of in terms of brilliance and transparency.

The collections are signed by the best Italian designers who give an unmistakable sense of Italian art in the world, each following their own style.

Da Vinci Prestige is aimed at those who are not satisfied with beauty, but are looking for luxury.



“Lavorare nel mondo del cristallo ecologico del Da Vinci mi affascina da sempre perché, come materiale solido-liquido, si tratta di dar forma a quella che è la fusione dei quattro elementi della natura: la sabbia ed il fuoco per fonderlo, l'acqua e l'aria per modellarlo. Disegnare prodotti di questo genere equivale a estrarre luce e preziosità da ogni oggetto che, per quanto caldo sia nell'anima, è altrettanto freddo nella sua consistenza e luminoso nella sua essenza. Per me ogni volta è un'elegante sfida progettuale tra trasparenza e brillantezza.”

*“Working in the world of Da Vinci eco-crystal has always fascinated me because, as a solid-liquid material, the aim is to give shape to the fusion of the four natural elements: sand and fire to melt it, water and air to shape it. Designing products in eco-crystal is the equivalent of extracting light and preciousness from each object that, even if it has warmth in its soul, is just as cold on the outside and bright in its essence. Every time it is an elegant design challenge between transparency and brilliance.”*

## MANOLA DEL TESTA

Si laurea all'ISIA Industrial e Communication Design di Firenze e si specializza in Brand design alla Domus Academy di Milano. Dal 1993 è designer per diverse realtà produttive del settore tableware. La passione per il design del vetro nasce dai progetti con Paolo Deganello, Borek Sipek e Francois Burkhardt. Dal 1998 lavora con RCR dove è Direttore creativo. Si dedica ad installazioni multimediali immersive di luce e vetro collaborando anche con il gruppo Animation Lights Project.

Graduated from Florence's ISIA (Institute of Industrial and Communication Design), and specialized in brand design at the Domus Academy in Milan. In 1993 she began working as a tableware designer for various production companies. Her passion for designing glassware came to the fore in projects with Paolo Deganello, Borek Sipek and Francois Burkhardt. She joined RCR in 1998, where she is now creative director. She works on multimedia immersive light and glass installations, also joining forces with the Animation Lights Project group.



Per noi design è più di una semplice questione di forma o di un bel “packaging”. Pensiamo che il vero design trasfonda la totalità del prodotto ed è parte integrante del processo di creazione. I prodotti incentrati sul design dovrebbero essere esempi consapevoli della cultura a cui appartengono. Preoccuparsi del design significa affidarsi agli oggetti per suggerire nuovi stili di vita.

*For us, good Design is more than a simple matter of shape or nice “packaging”. We think that true design transfuses the totality of the product and is integral to the process of creation. Design focused products should be conscious examples of the culture they belong to. Being concerned with design means relying on objects to suggest new lifestyles and new ways of living.*

# STUDIO CISOTTI-LAUBE

Biagio Cisotti e Sandra Laube collaborano insieme dal 1993 a Firenze. Lui laureato in Architettura e lei all'ISIA di Firenze si occupano di Art Direction per aziende italiane del settore del mobile e del tableware collaborando con importanti nomi del design internazionale. Insegnano, oltre che nelle facoltà di origine, anche presso Fashion Institute og Technology di New York e al Polimoda di Firenze.

Biagio Cisotti and Sandra Laube have worked together in Florence since 1993. He has an architecture degree, she graduated from the ISIA in Florence, and they both work as art directors for Italian companies in the furniture and tableware industries, partnering top international design figures. They both also lecture at their respective alma maters as well as at the Fashion Institute of Technology in New York and at Polimoda in Florence.



“Il design è la sintesi equilibrata di un enorme numero di variabili che hanno come catalizzatore la fantasia e come elemento imprescindibile l'ergonomia.”

*“Design is the balanced synthesis of an enormous number of variables that are catalysed by imagination and underpinned by an ergonomic factor.”*

# ALESSANDRO LENARDA

Si laurea in Architettura a Venezia dove ha come maestri Carlo Scarpa e Bruno Zevi. Si occupa principalmente di Architettura di interni e design in Italia e all'estero, mantenendo una particolare dedizione al mondo del vetro. Selezionato più volte al Compasso d'Oro, nel 1994 si aggiudica una selezione d'onore. Porta il suo Design nel contesto della Biennale Internazionale d'Arte di Venezia. Scrive e disegna monografie sul vetro e l'arte vetraria per conto di alcune case editrici italiane.

Graduated in architecture in Venice, where he studied with the great Carlo Scarpa and Bruno Zevi. He works mainly with interior architecture and design in Italy and abroad, but is particularly fond of glass as a medium. With several Compasso d'Oro nominations to his credit, he took home an honourable mention in 1994. His designs also attracted the attention of the Venice Biennale Internazionale d'Arte. He writes and designs monographs about glass and the art of making glass for several Italian publishers.





“Da oltre un decennio il mio impegno nel design si è concentrato molto anche sulla promozione delle eccellenze toscane, fondando associazioni culturali e il primo museo online del design. Conoscendo bene il panorama produttivo che il nostro territorio esprime, posso affermare che Da Vinci rappresenta un riferimento indiscusso nel settore del cristallo, ed è stato per me un gran privilegio realizzare con loro Barcode, Labyrinth, Steel e Warning!”

*“For more than a decade, my commitment to design has also focused heavily on the promotion of Tuscan excellence, founding cultural associations and the first online museum of design. Knowing well the productive landscape that our territory expresses, I can say that Da Vinci represents an undisputed reference in the crystal sector, and it has been a great privilege for me to realize with them Barcode, Labyrinth, Steel and Warning!”*

## LUIGI TRENTI

Architetto fiorentino si occupa di Product Design spaziando dal settore dell'illuminazione e dell'arredo, fino al design degli accessori di lusso per la persona. E' stato Responsabile del design di Targetti, azienda vincitrice del Compasso d'Oro nel 1998, ambito premio italiano dell'Associazione Disegno Industriale ADI. Vince altri premi internazionali di design di New York, Los Angeles e Chicago. E' tra i fondatori di ADI Toscana. E' docente di Product Design presso l'ISIA di Firenze.

Florentine architect in the field of product design, embracing lighting and furnishing, as well as luxury personal accessories. He was design manager of Targetti, winner of the ADI-Industrial Design Association's prestigious Compasso d'Oro Award in 1998. He has also brought home international design awards from New York, Los Angeles and Chicago. He is one of the founders of the Tuscan branch of the ADI and lectures in Product Design at Florence's ISIA.



“Essenzialità” e “complessità” sono due valori che convivono simbioticamente in ogni espressione naturale e che caratterizzano anche questa collezione di bicchieri per Da Vinci in cui l'essenzialità delle sottili molature si sposa con la complessità della loro ripetizione, creando una grafica lieve e vibrante in un gioco continuo di sovrapposizioni ottiche.”

*“Essentiality” and “complexity” are two values that coexist symbiotically in every natural expression and that characterize also this collection of goblets and glasses for Da Vinci Prestige. The essentiality of the subtle grinding combines with the complexity of their repetitions, thus creating light and vibrant graphics in a continuous game of optical overlays.”*

## PAOLO ULIAN

Si diploma in industrial design all' Isia di Firenze e nel 1990 lavora come assistente nello studio di Enzo Mari a Milano. Nel 1992 avvia la sua attività sviluppando progetti sperimentali in vari ambiti tra cui quello della lavorazione del marmo, della ceramica e del vetro. Sono state allestite diverse mostre personali sul suo lavoro, tra cui quella del 2009 curata da Beppe Finessi alla Fabbrica del Vapore a Milano e quella del 2010 con la curatela di Enzo Mari alla Triennale di Milano.

He graduated in industrial design from Isia in Florence and in 1990 worked as assistant in Enzo Mari's studio in Milan. In 1992 he started his work by developing experimental projects in various fields including that of marble, ceramic and glass processing. Several solo exhibitions have been set up on his work, including the 2009 one curated by Beppe Finessi at the Fabbrica del Vapore in Milan and the 2010 one curated by Enzo Mari at the Milan Triennale.



## LOUNGE BAR pag. 11

---

### SKULTURA

SKULTURA pag. 13  
BUBBLE SET pag. 17

### TOUCH

QUADRI pag. 25  
IMPRINT pag. 26

### URBAN

BARCODE pag. 30  
GEARING pag. 32  
LABYRINTH pag. 32  
RINGS pag. 32  
STEEL pag. 35  
TIRE pag. 33  
URBAN pag. 30  
WARNING pag. 35

### SET WHISKY LOUNGE BAR

SET SKULTURA pag. 36  
SET TOUCH pag. 36  
SET URBAN pag. 37

## TABLE TOP GLAM pag. 47

---

### LEAF

LEAF BRONZE pag. 40  
LEAF GOLD pag. 42  
LEAF PLATINUM pag. 43

## TABLE TOP pag. 53

---

CARRARA pag. 46  
CETONA pag. 50  
FIESOLE pag. 54  
GROSSETO pag. 58

LEONARDO pag. 62  
MONNALISA pag. 64  
PRATO pag. 66  
SABINA pag. 70

# LOUNGE BAR

LOUNGE BAR, la proposta Da Vinci dedicata al mondo dei top spirits.

Una serie di bicchieri e bottiglie concepite per rendere unica la ritualità della degustazione. La classicità della forma, la particolarità dell'intaglio e il design dei decori molati accompagnano la gestualità della mano con un gioco piacevolmente tattile e visivamente elegante. Sono oggetti da regalarsi e da regalare, per chi ama dare un tocco di ricercata atmosfera.

*LOUNGE BAR, Da Vinci's new range for top spirits.*

*A series of glasses and bottles designed to make the ritual of tasting even more special. Classic lines, striking engraving, and ground decorative designs accompany hand movements with pleasing texture and eye-catching elegance. Objects to give to oneself and to others, perfect for those who want to add an extra touch of class.*



# LOUNGE BAR

## *Skultura*

---

Il design è caratterizzato da profonde incisioni che scavano il vetro riportando alla fisicità della scalpellatura dello scultore. Liquori e cocktails si esaltano nei tre sontuosi bicchieri Skultura, serie che si completa di una bottiglia con tappo molato e rifinito a mano: dettagli che ne impreziosiscono e ne caratterizzano l'insieme

*Each item features a design of deep cuts that carve into the glass with the physical power of a sculptor's hand. Liqueurs and cocktails are showcased by these three sumptuous Skultura glasses, complete with a bottle with a stopper ground and finished by hand: details that add a precious feel overall.*





# SKULTURA

*lounge bar*



**SKULTURA**  
*design Manola Del Testa*

Bottiglia whisky/Whisky Decanter  
51570020006  
cl 80 - oz 27,05  
h 172 mm



**WAVE**  
*design Manola Del Testa*

Bicchiere Dof/Dof Tumbler  
26569020006  
cl 29 - oz 9,81  
h 93 mm  
ø max 82 mm



**TRAMA**  
*design Manola Del Testa*

Bicchiere Dof/Dof Tumbler  
26568020006  
cl 29 - oz 9,81  
h 93 mm  
ø max 82 mm



**LITHOS**  
*design Manola Del Testa*

Bicchiere Dof/Dof Tumbler  
26567020006  
cl 29 - oz 9,81  
h 93 mm  
ø max 82 mm





“Disegnare il cristallo ecologico è imprimere forma in una materia dalla fluidità visiva dell’acqua ma con l’essenza fisica del ghiaccio.”

*“Designing eco-crystal means pressing form into matter that has the visual flow of water but the physical essence of ice.”*

Manola Del Testa

DAVINCI  
*prestige*

# SKULTURA

*lounge bar*

BUBBLE



Bicchiere Hb

*Hb Tumbler*

25641020006

cl 36 – oz 12,17

h 150 mm

ø max 70 mm



Bicchiere Dof

*Dof Tumbler*

25784020006

cl 29 – oz 9,81

h 93 mm

ø max 82 mm



Bottiglia Whisky

*Whisky Decanter*

51519020006

cl 80 – oz 27,05

h 172 mm

DAVINCI  
*prestige*





# SKULTURA

*lounge bar*

BUBBLE



**Calice Vino**  
*Wine Tasting Goblet*  
25830020006  
cl 34 - oz 11,43  
h 238 mm  
ø max 83 mm

**Birra**  
*Beer*  
25829020006  
cl 47 - oz 15,89  
h 188 mm  
ø max 88 mm

**Bollicine**  
*Sparkling Wine*  
25780020006  
cl 20 - oz 6,9  
h 280 mm  
ø max 81 mm



# SKULTURA

*home decor*

BUBBLE



DAVINCI  
*prestige*



Vaso  
Vase  
25987099906  
h 300 mm  
ø 131 mm



Coppa  
Bowl  
25992099906  
h 162 mm  
ø 225 mm



DAVINCI  
*prestige*



# LOUNGE BAR

## *Touch*

---

Geometrie del cristallo ecologico per decori ottici ed un effetto touch-bowl piacevole al tatto. Nei tre bicchieri il design genera il punto di presa sull'oggetto, suggerendo così una degustazione meditativa. La linearità delle incisioni sulla bottiglia ed i disegni prensili sul tappo molati e rifiniti a mano diventano una perfetta e prestigiosa cornice di luce.

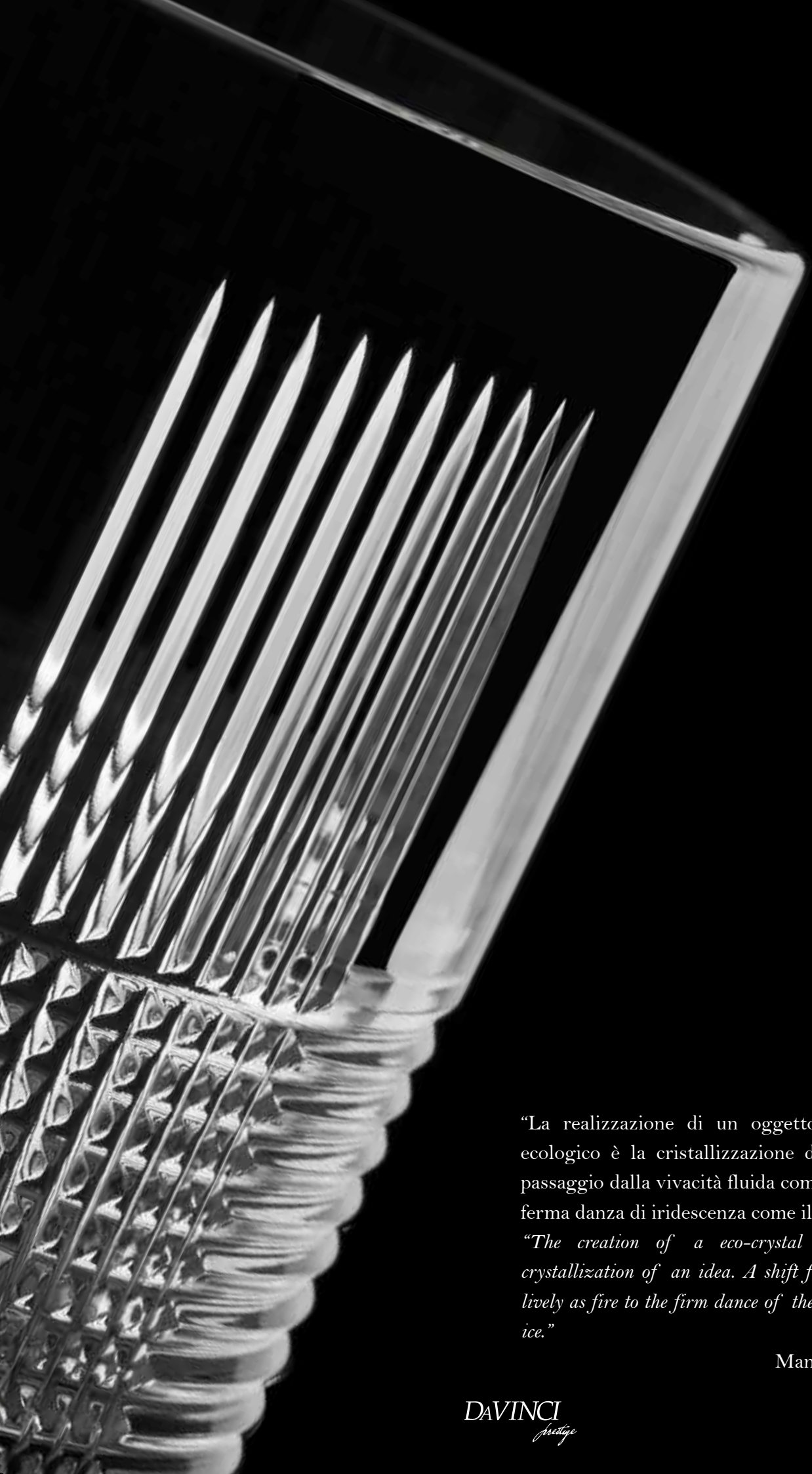
*Eco-Crystal geometric effects make for striking decorative effects and a pleasant feel. In the three glasses, the design generates a gripping point for the object and encourages meditative tasting. Linear engravings on the bottle and the hand-ground and finished stopper grip designs become a perfect, prestigious frame of light.*





# TOUCH

*lounge bar*

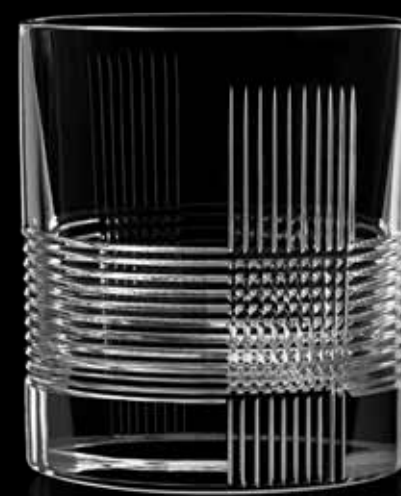


“La realizzazione di un oggetto in cristallo ecologico è la cristallizzazione di un’idea: un passaggio dalla vivacità fluida come il fuoco alla ferma danza di iridescenza come il ghiaccio.”

*“The creation of a eco-crystal object is the crystallization of an idea. A shift from fluidity as lively as fire to the firm dance of the iridescence of ice.”*

Manola Del Testa

DAVINCI  
*prestige*



## QUADRI

*design Manola Del Testa*

Bicchiere Dof / Dof Tumbler

26566020006

cl 29 - oz 9,81

h 93 mm

ø max 82 mm



## TOUCH

*design Manola Del Testa*

Bottiglia whisky / Whisky Decanter

51571020006

cl 80 - oz 27,05

h 172 mm

DAVINCI  
*prestige*



# TOUCH

*lounge bar*

“Toccare, accertarsi della consistenza di qualche cosa per poi lasciare un proprio segno.”

*“Touch, discovering the texture of something, then leaving your mark.”*

Cisotti - Laube

## TRATTO

*design Manola Del Testa*

Bicchieri Dof / Dof Tumbler

26565020006

cl 29 - oz 9,81

h 93 mm

ø max 82 mm

## IMPRINT

*design Cisotti-Laube*

Bicchieri Dof / Dof Tumbler

26564020006

cl 29 - oz 9,81

h 93 mm

ø max 82 mm

DAVINCI  
*prestige*

DAVINCI  
*prestige*



# LOUNGE BAR

## *Urban*

Sei bicchieri con incisioni dal design minimal e di grande attualità che si abbina in modo impeccabile agli spirits ed aperitivi top. Lo stile contemporaneo UrbanChic si adatta a luoghi da atmosfera metropolitana ed underground. Le bottiglie completano la collezione impreziosendola con un duplice tocco di ricercatezza.

*Six up-to-the-minute glasses engraved with a minimal design that combines flawlessly with top spirits and aperitifs. The contemporary style of UrbanChic is perfect for venues with a cosmopolitan, underground atmosphere. The bottles complete the collection and add the chic of a precious touch.*





# URBAN

*design Manola Del Testa*

Bottiglia whisky / Whisky Decanter

51572020006

cl 85 - oz 28,74

h 190 mm



# BARCODE

*design Luigi Trenti*

Bicchieri Dof / Dof Tumbler

26543020006

cl 29 - oz 9,81

h 93 mm

ø max 82 mm





# URBAN

*lounge bar*

## GEARING

*design Cisotti-Laube*

Bicchieri Dof/Dof Tumbler

26562020006

cl 29 - oz 9,81

h 93 mm

ø max 82 mm

## RINGS

*design Alessandro Lenarda*

Bicchieri Dof/Dof Tumbler

26563020006

cl 29 - oz 9,81

h 93 mm

ø max 82 mm

## LABYRINTH

*design Luigi Trenti*

Bicchieri Dof/Dof Tumbler

26542020006

cl 29 - oz 9 <sup>3</sup>/<sub>4</sub>

h 93 mm

ø max 82 mm



## TIRE

Bottiglia whisky/Whisky Decanter

51573020006

cl 80 - oz 27,05

h 172 mm

DAVINCI  
*prestige*



“Attraverso grafiche tutt’altro che sconvolgenti o rivoluzionarie, ma allineate alla tradizione decorativa del glassware, siamo riusciti a rappresentare un tema di grande attualità che è quello relativo all’assunzione di alcolici in modo più responsabile.”

*“Through graphics that are in no way outrageous or revolutionary, but in line with traditional glassware decoration, we evoke a matter of great relevance, namely encouraging people to drink responsibly.”*

Luigi Trenti

# URBAN

*lounge bar*

## STEEL

*design Luigi Trenti*

Bicchieri Dof / Dof Tumbler

26540020006

cl 29 - oz 9,81

h 93 mm

Ø max 82 mm

## WARNING

*design Luigi Trenti*

Bicchieri Dof / Dof Tumbler

26541020006

cl 29 - oz 9,81

h 93 mm

Ø max 82 mm







**SET SKULTURA 3 pz.**  
*3 pcs. Skultura Set*  
 26962020006

**1 Bottiglia Whisky (Skultura)**  
*1 Whisky Decanter (Skultura)*  
 cl 80 - oz 27,05  
 h 172 mm

**2 Bicchieri Dof (Lithos)**  
*2 Dof Tumbler (Lithos)*  
 cl 29 - oz 9,81  
 h 93 mm  
 ø max 82 mm



**SET TOUCH 3 pz.**  
*3 pcs. Touch Set*  
 26964020006

**1 Bottiglia whisky (Touch)**  
*1 Whisky decanter (Touch)*  
 cl 80 - oz 27,05  
 h 172 mm

**2 Bicchieri Dof (Imprint)**  
*2 Dof Tumbler (Imprint)*  
 cl 29 - oz 9,81  
 h 93 mm  
 ø max 82 mm

# LOUNGE BAR

## *Set Whisky*



**SET URBAN 3 pz.**  
*3 pcs. Urban Set*  
 26963020006

**1 Bottiglia Whisky (Urban)**  
*1 Whisky Decanter (Urban)*  
 cl 85 - oz 28,74  
 h 190 mm

**2 Bicchieri Dof (Labyrinth)**  
*2 Dof Tumbler (Labyrinth)*  
 cl 29 - oz 9,81  
 h 93 mm  
 ø max 82 mm





# TABLETOP GLAM

---

La collezione che si rivolge ad un consumatore attento alla qualità e alle rifiniture. Una proposta di pregio ed innovativa che coniuga le forme classiche con un design di tendenza. TABLETOP GLAM: uno stile di vita di classe all'avanguardia.

*A collection for the consumer attentive to quality and finish. A high-end, innovative line combining classic forms with trend-setting design.*

*TABLETOP GLAM: a refined lifestyle on the cutting edge.*



# LEAF

*table top glam*



## LEAF BRONZE

*Calice/ Goblet*  
26989020006  
cl 33 - oz 11,06  
h 223 mm  
ø max 89 mm

## LEAF BRONZE

*Bicchieri/ Tumbler*  
26992020006  
cl 41 - oz 13,69  
h 90 mm  
ø max 86 mm

## LEAF BRONZE

*Calice flute/ Champagne Flute*  
26986020006  
cl 17 - oz 5,78  
h 243 mm  
ø max 66 mm





**LEAF GOLD**  
**Calice flute/Champagne Flute**  
 26987020006  
 cl 17 - oz 5,78  
 h 243 mm  
 ø max 66 mm

**LEAF GOLD**  
**Bicchiere/Tumbler**  
 26993020006  
 cl 41 - oz 13,69  
 h 90 mm  
 ø max 86 mm

**LEAF GOLD**  
**Calice/Goblet**  
 26990020006  
 cl 33 - oz 11,06  
 h 223 mm  
 ø max 89 mm



**LEAF PLATINUM**  
**Bicchiere/Tumbler**  
 26994020006  
 cl 41 - oz 13,69  
 h 90 mm  
 ø max 86 mm

**LEAF PLATINUM**  
**Calice flute/Champagne Flute**  
 26988020006  
 cl 17 - oz 5,78  
 h 243 mm  
 ø max 66 mm

**LEAF PLATINUM**  
**Calice/Goblet**  
 26991020006  
 cl 33 - oz 11,06  
 h 223 mm  
 ø max 89 mm

# TABLE TOP

---

Linee tavola Top di gamma Da Vinci ampie e strutturate, con calici, bicchieri, brocche e bottiglie, tutti tagliati e rifiniti a mano per apparecchiature prestigiose ed eleganti.

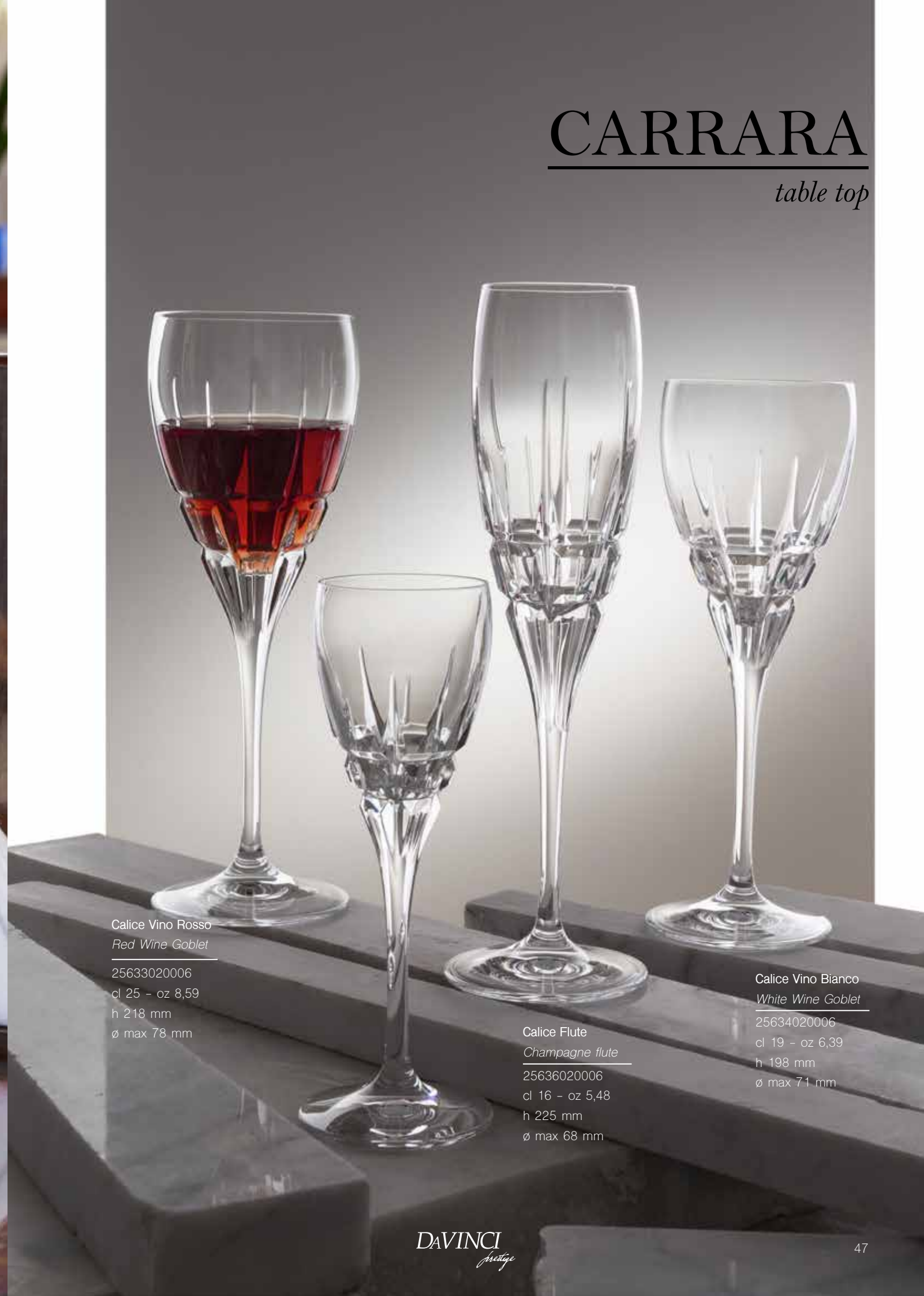
*Da Vinci's high-end tableware lines with generous, structured forms: stemware, glasses, jugs and bottles, all cut and finished by hand for prestigious, elegant table settings.*





# CARRARA

*table top*



Calice Vino Rosso  
*Red Wine Goblet*

25633020006  
cl 25 - oz 8,59  
h 218 mm  
ø max 78 mm

Calice Flute  
*Champagne flute*

25636020006  
cl 16 - oz 5,48  
h 225 mm  
ø max 68 mm

Calice Vino Bianco  
*White Wine Goblet*

25634020006  
cl 19 - oz 6,39  
h 198 mm  
ø max 71 mm





**Bicchiere 2**  
*Dof Tumbler*  
25630020006  
cl 29 - oz 9,81  
h 93 mm  
ø max 82 mm



**Bottiglia whisky**  
*Whisky Decanter*  
51493020006  
cl 85 - oz 28,74  
h 190 mm



**Bicchiere 0**  
*Highball Tumbler*  
25624020006  
cl 36 - oz 12,17  
h 150 mm  
ø max 70 mm



**Bottiglia vino**  
*Wine Decanter*  
51494020006  
cl 90 - oz 30,43  
h 260 mm



**Brocca**  
*Jug*  
25632020006  
cl 103 - oz 34,83  
h 185 mm





# CETONA

*table top*



Calice Vino Rosso  
*Red Wine Goblet*  
25653020006  
cl 28 - oz 9,54  
h 223 mm  
ø max 89 mm

Calice Vino Bianco  
*White Wine Goblet*  
25654020006  
cl 19 - oz 6,53  
h 203 mm  
ø max 81 mm

Calice Flute  
*Champagne Flute*  
25656020006  
cl 17 - oz 5,75  
h 243 mm  
ø max 68 mm



# CETONA

*table top*



Bicchiere Dof

*Dof Tumbler*

25638020006

cl 29 - oz 9,81

h 93 mm

Ø max 82 mm



Bicchiere Hb

*HB Tumbler*

25637020006

cl 36 - oz 12,17

h 150 mm

Ø max 70 mm



Bottiglia Whisky

*Whisky Decanter*

51496020006

cl 85 - oz 28,74

h 170 mm



Bottiglia vino

*Wine Decanter*

51495020006

cl 90 - oz 30,43

h 260 mm



Brocca

*Jug*

25640020006

cl 123 - oz 41,59

h 180 mm





# FIESOLE

*table top*



**Calice Flute**  
*Champagne Flute*  
 25626020006  
 cl 17 - oz 5,75  
 h 249 mm  
 ø max 68 mm



**Calice Vino Rosso**  
*Red Wine Goblet*  
 25622020006  
 cl 28 - oz 9,54  
 h 223 mm  
 ø max 89 mm



**Calice Vino Bianco**  
*White Wine Goblet*  
 25625020006  
 cl 19 - oz 6,53  
 h 203 mm  
 ø max 81 mm





# FIESOLE

*table top*



Bicchiere Hb  
*HB Tumbler*  
25628020006  
cl 36 - oz 12,17  
h 150 mm  
ø max 70 mm



Bicchiere Dof  
*Dof Tumbler*  
25629020006  
cl 29 - oz 9,81  
h 93 mm  
ø max 82 mm



Bottiglia vino  
*Wine Decanter*  
51491020006  
cl 90 - oz 30,43  
h 268 mm



Bottiglia whisky  
*Whisky Decanter*  
51492020006  
cl 85 - oz 28,74  
h 170 mm



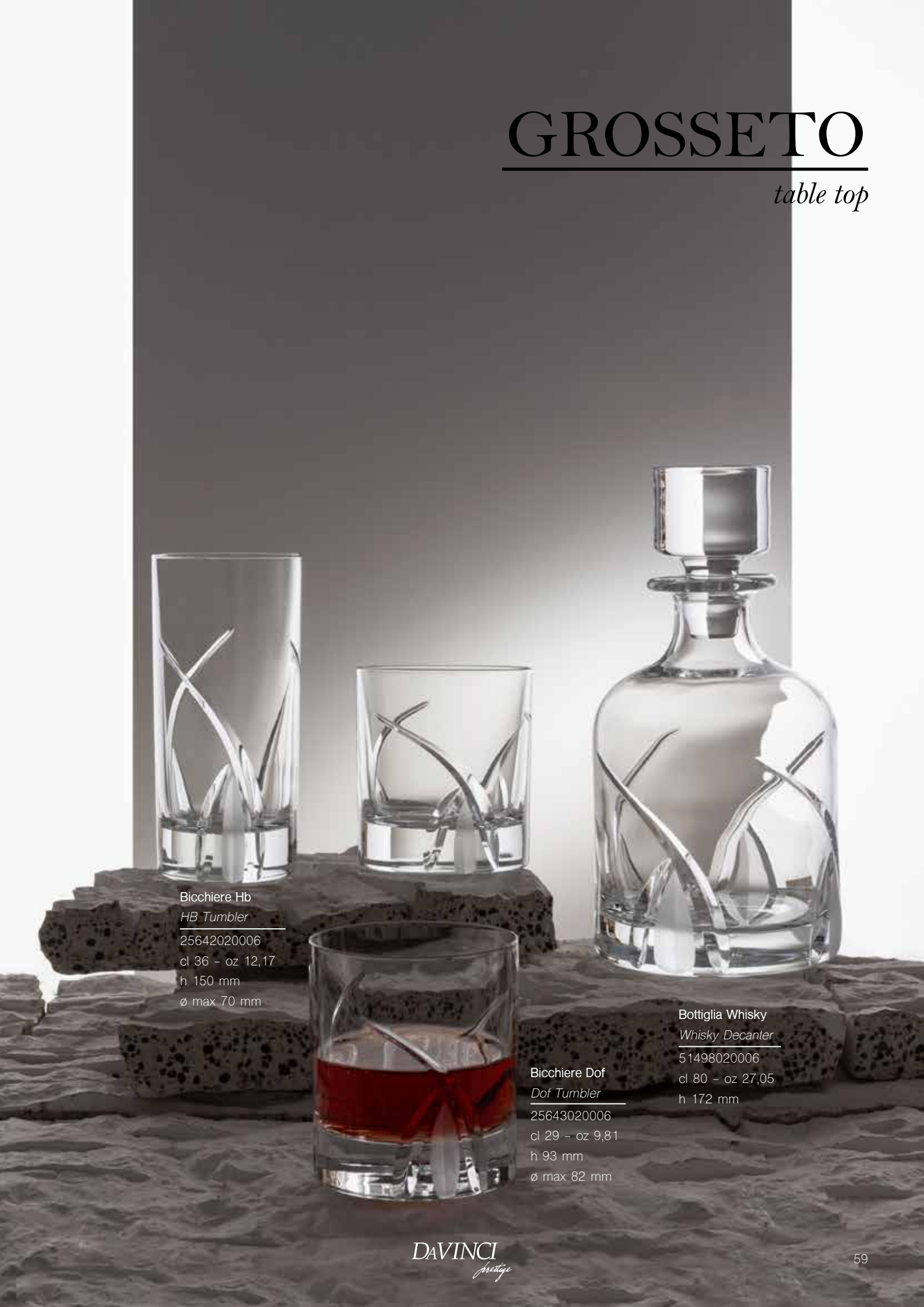
Brocca  
*Jug*  
25621020006  
cl 123 - oz 41,59  
h 180 mm





# GROSSETO

*table top*



Bicchieri Hb  
*HB Tumbler*  
25642020006  
cl 36 - oz 12,17  
h 150 mm  
ø max 70 mm

Bottiglia Whisky  
*Whisky Decanter*  
51498020006  
cl 80 - oz 27,05  
h 172 mm

Bicchieri Dof  
*Dof Tumbler*  
25643020006  
cl 29 - oz 9,81  
h 93 mm  
ø max 82 mm



# GROSSETO

*table top*



**Brocca**

*Jug*

25645020006  
cl 103 - oz 334,83  
h 188 mm



**Calice Vino Rosso**  
*Red Wine Goblet*

25647020006  
cl 25 - oz 8,59  
h 218 mm  
ø max 78 mm



**Calice Flute**  
*Champagne Flute*

25650020006  
cl 16 - oz 5,48  
h 225 mm  
ø max 56 mm



**Calice Vino Bianco**  
*White Wine Goblet*

25648020006  
cl 17 - oz 5,75  
h 198 mm  
ø max 71 mm



**Calice Degustazione**  
*Wine Tasting*

25646020006  
cl 34 - oz 11,43  
h 238 mm  
ø max 83 mm



**Bottiglia vino**  
*Wine Decanter*

51497020006  
cl 90 - oz 30,43  
h 260 mm





# LEONARDO

*table top*

Calice Flute  
*Champagne flute*  
27447020006  
cl 16 - oz 5,48  
h 225 mm  
ø max 68 mm

Calice Vino Bianco  
*White Wine Goblet*  
27446020006  
cl 17 - oz 5,75  
h 198 mm  
ø max 71 mm

Calice Vino Rosso  
*Red Wine Goblet*  
27445020006  
cl 25 - oz 8,59  
h 218 mm  
ø max 78 mm

Bicchieri Hb  
*HB Tumbler*  
27443020006  
cl 36 - oz 12,17  
h 150 mm  
ø max 70 mm

Bicchieri Dof  
*Dof Tumbler*  
27444020006  
cl 29 - oz 9,81  
h 93 mm  
ø max 82 mm





# MONNALISA

*table top*

Calice Vino Rosso

*Red Wine Goblet*

27448020006

cl 25 - oz 8,59

h 218 mm

Ø max 78 mm

Calice Flute

*Champagne flute*

27450020006

cl 16 - oz 5,48

h 225 mm

Ø max 68 mm

Bicchieri Dof

*Dof Tumbler*

27452020006

cl 29 - oz 9,81

h 93 mm

Ø max 82 mm

Calice Vino Bianco

*White Wine Goblet*

27449020006

cl 17 - oz 5,75

h 198 mm

Ø max 71 mm

Bicchieri Hb

*HB Tumbler*

27451020006

cl 36 - oz 12,17

h 150 mm

Ø max 70 mm

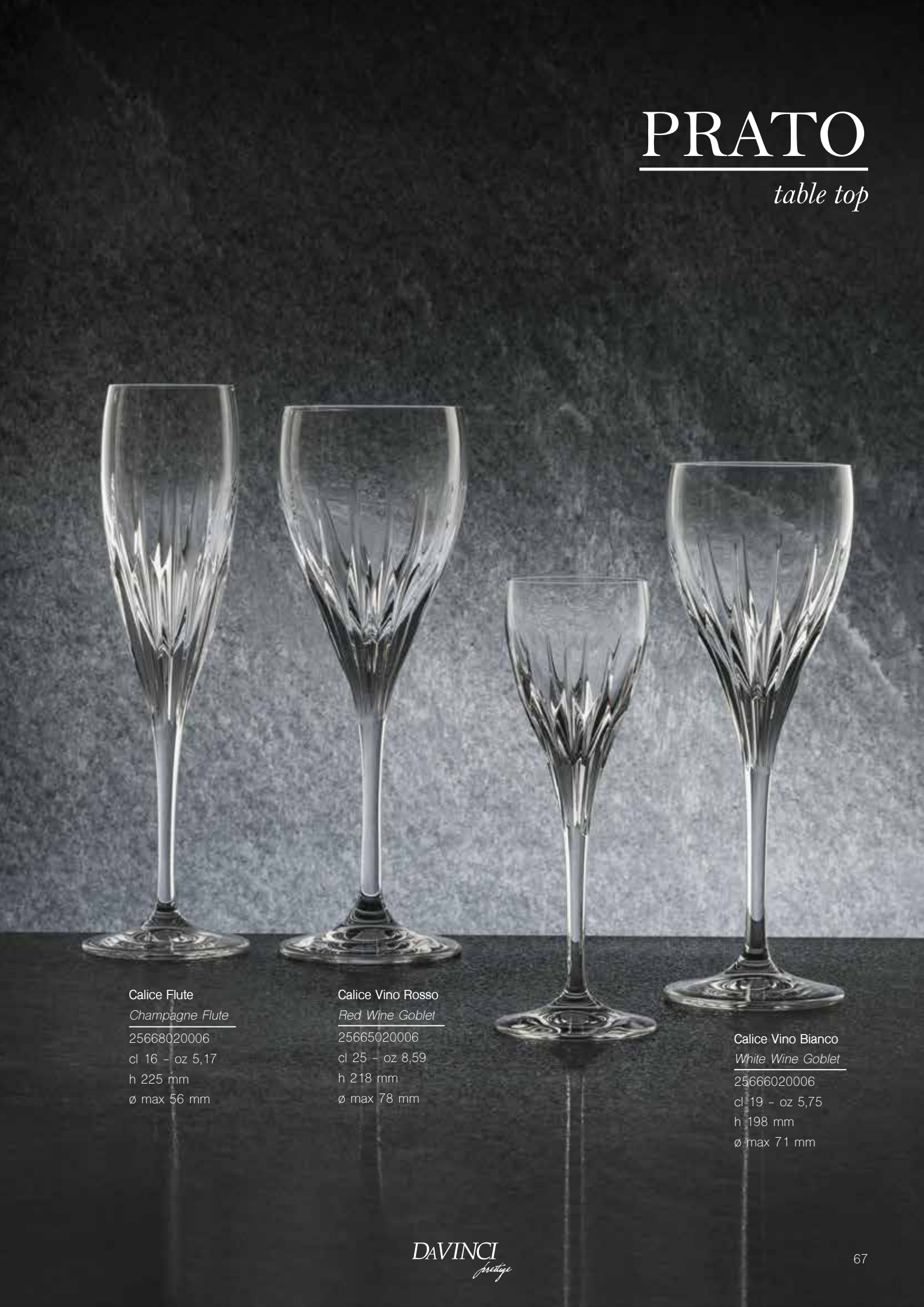
DAVINCI  
*prestige*





# PRATO

*table top*



**Calice Flute**  
*Champagne Flute*  
 25668020006  
 cl 16 - oz 5,17  
 h 225 mm  
 ø max 56 mm

**Calice Vino Rosso**  
*Red Wine Goblet*  
 25665020006  
 cl 25 - oz 8,59  
 h 218 mm  
 ø max 78 mm

**Calice Vino Bianco**  
*White Wine Goblet*  
 25666020006  
 cl 19 - oz 5,75  
 h 198 mm  
 ø max 71 mm





**Bottiglia Whisky**  
*Whisky Decanter*  
51499020006  
cl 85 - oz 28,74  
h 190 mm

**Bicchiere Hb**  
*Hb Tumbler*  
25661020006  
cl 36 - oz 12,17  
h 150 mm  
ø max 70 mm

**Bicchiere Dof**  
*Dof Tumbler*  
25662020006  
cl 29 - oz 9,81  
h 93 mm  
ø max 82 mm



**Bottiglia Vino**  
*Wine Decanter*  
51500020006  
cl 90 - oz 30,43  
h 260 mm

**Brocca**  
*Jug*  
25664020006  
cl 103 - oz 34,83  
h 188 mm





Calice Vino Rosso  
*Red Wine Goblet*  
26289020006  
cl 33 – oz 11,06  
h 223 mm  
ø max 89 mm



Calice Vino Bianco  
*White Wine Goblet*  
26290020006  
cl 24 – oz 8,15  
h 203 mm  
ø max 81 mm



Calice Flute  
*Champagne Flute*  
26291020006  
cl 17 – oz 5,78  
h 243 mm  
ø max 66 mm



Bottiglia Vino  
*Wine Decanter*  
51501020006  
cl 90 – oz 30,43  
h 268 mm



Brocca  
*Jug*  
25678020006  
cl 123 – oz 41,59  
h 178 mm



## PERSONALIZZAZIONI & DECORAZIONI *PERSONALIZATIONS & DECORATIONS*

### FILO ORO E PLATINO *GOLD AND PLATINUM EDGING*

- Metodo di personalizzazione decorazioni a fascia e filo su bordo del prodotto.

- *A customization method that applies a band or fine-line decoration flush with the rim of rim of the product.*



## USO E MANUTENZIONE *CARE AND USE GUIDE*

- Scegliere detergenti possibilmente liquidi.
- Scegliere un programma di lavaggio di media durata con basse temperature.
- Evitare possibilmente di mettere il vetro assieme a vasellame e pentole con residui di grasso.
- Controllare che non manchi mai il sale nella lavastoviglie.
- Aggiungere 1/2 bicchiere di aceto di vino durante il ciclo di lavaggio.
- Togliere i bicchieri solamente dopo che sono completamente asciutti.

Per il primo utilizzo dei prodotti:

- per rimuovere i bollini utilizzare l'aria calda dell'asciugacapelli. L'eventuale residuo adesivo può essere rimosso con un panno morbido imbevuto di solvente per unghie.
- Lavare i prodotti prima del primo utilizzo.

- *Choose low-alkaline detergents.*
- *Choose short and low temperature wash cycles.*
- *If possible, avoid washing glass together with greasy crockery and cookware.*
- *Check there is always salt in the dishwasher.*
- *Add ½ glass of wine vinegar during the wash cycle.*
- *Remove glasses only when they are completely dry.*

*Preparing to use your product for the first time:*

- *To remove product labels: an easy way is through use of hot air from a hair dryer. If a gummy residue remains, you can remove it with a soft cloth and nail polish remover.*
- *Wash your products before using for the first time.*



DAVINCI  
*prestige*

RCR CRISTALLERIA ITALIANA SPA 53034 Colle di Val d'Elsa - Siena - Italia - tel. +39 0577 910111



